



Mesures agroenvironnementales et climatiques (MAEC) surfaciques

France métropolitaine hors Corse

Notice d'information du territoire

« Projet Multi Territorial Nord Pas-de-Calais - Enjeu Erosion »

Campagne 2023

Les mesures agroenvironnementales et climatiques (MAEC) constituent un des outils majeurs de l'architecture environnementale de la politique agricole commune (PAC) pour :

- Accompagner le changement de pratiques agricoles afin de répondre à des enjeux environnementaux identifiés à l'échelle des territoires ;
- Maintenir des pratiques favorables sources d'aménités environnementales là où il existe un risque de disparition ou d'évolution vers des pratiques moins vertueuses.

Les MAEC concourent ainsi pleinement à l'accompagnement des systèmes d'exploitation dans la voie de la performance économique, environnementale et sociale et dans leur projet de transition agro-écologique.

Cette notice présente l'ensemble des MAEC proposées sur le territoire « **EROSION Projet Multi Territorial Nord Pas de Calais** » au titre de la campagne PAC 2023. **Lisez cette notice attentivement avant de remplir votre demande d'engagement en MAEC.**

En complément, vous pouvez consulter la notice nationale d'information sur les MAEC et les aides à l'agriculture biologique pour la programmation PAC 2023-2027, disponible sous Télépac¹.

Les bénéficiaires de MAEC doivent respecter, comme pour les autres aides de la PAC, les exigences de la conditionnalité présentées et expliquées dans les différentes fiches conditionnalité qui sont à votre disposition sous Télépac.

¹ <https://www.telepac.agriculture.gouv.fr>

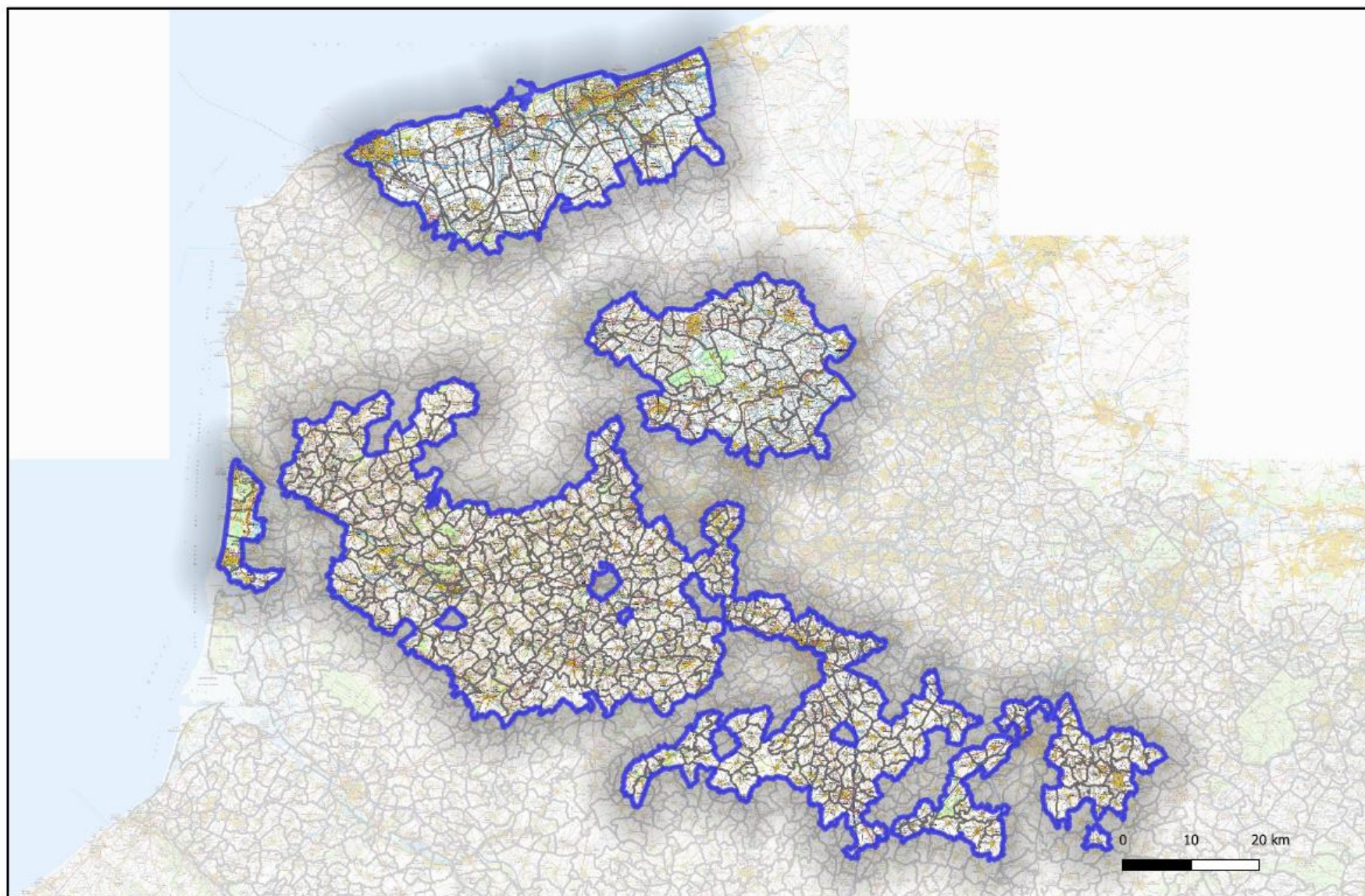
1 PÉRIMÈTRE DU TERRITOIRE « EROSION PROJET MULTI TERRITORIAL NORD PAS DE CALAIS » ET CONDITIONS D'ACCÈS AUX MAEC

Pour 2023 – 2024, les territoires suivants poursuivent cette collaboration :

- La Communauté de Communes des Hauts de Flandre (CCHF)
- La Communauté de Communes de Flandre Intérieure (CCFI)
- La Communauté de Communes Flandre Lys (CCFL)
- La Communauté d'Agglomération de Béthune-Bruay, Artois-Lys Romane (CABBALR)
- La Communauté d'Agglomération des 2 Baies en Montreuillois (CA2BM)
- La Communauté de Communes du Haut-Pays du Montreuillois (CCHPM)
- La Communauté de Communes des 7 Vallées (CC7V)
- La Communauté de Communes du Ternois (TernoisCom)
- Le territoire du SCOT de l'Arrageois (regroupant la Communauté Urbaine d'Arras, la Communauté de Communes des Campagnes de l'Artois et la Communauté de Communes du Sud-Artois)
- La Communauté de Communes Osartis-Marquion
- Le Syndicat Mixte du PETR du Pays du Cambrésis (regroupant la Communauté d'Agglomération de Cambrai, la Communauté d'Agglomération du Caudrésis-Catésis et la Communauté de Communes du Pays Solesmois)
- Le Calaisis (une partie des communes de la Communauté d'Agglomération du Calaisis, Communauté de Communes de la Région d'Audruicq et la Communauté de Communes Pays d'Opale).

De nouveaux territoires ont souhaité intégrer le zonage :

- La Communauté Urbaine de Dunkerque (CUD)
- Les communes de l'AAC des captages de Lens Liévin (Communauté d'Agglomération de Lens Liévin) (CALL)
- Les communes de l'AAC des captages de Férin (4 communes déjà présentes sur le PAEC 2015 – 2022) (Douaisis Agglo)
- La Communauté d'Agglomération du Pays de Saint Omer (communes hors PNR Caps et marais d'Opale) (CAPSO).



Sources : @IGN, opérateurs MAEC
Réalisation : DRAAF Hauts-de-France/SRISE

Les communes concernées sont les suivantes :

| COMMUNES | CODE INSEE | COMMUNES | CODE INSEE |
|-----------------------------|------------|-----------------------------|------------|
| ABLAINEZELLE | 62002 | BEAULENCOURT | 62093 |
| ACHIET-LE-GRAND | 62005 | BEAURAINVILLE | 62100 |
| ACHIET-LE-PETIT | 62006 | BEAUVOIR-WAVANS | 62881 |
| ACQ | 62007 | BEAUVOIS | 62101 |
| AGNIERES | 62012 | BEAUVOIS-EN-CAMBRESIS | 59063 |
| AIX-EN-ERGNY | 62017 | BEHAGNIES | 62103 |
| AIX-EN-ISSART | 62018 | BERCK | 62108 |
| ALETTE | 62021 | BERGUENEUSE | 62109 |
| AMBRICOURT | 62026 | BERGUES | 59067 |
| AMBRINES | 62027 | BERLENCOURT-LE-CAUROY | 62111 |
| AMETTES | 62029 | BERLES-AU-BOIS | 62112 |
| ANNEUX | 59010 | BERLES-MONCHEL | 62113 |
| ANVIN | 62036 | BERMICOURT | 62114 |
| ANZIN-SAINT-AUBIN | 62037 | BERNIEULLES | 62116 |
| ARDRES | 62038 | BERTHEN | 59073 |
| ARMBOOTS-CAPPEL | 59016 | BETHENCOURT | 59075 |
| ATHIES | 62042 | BEUGNATRE | 62121 |
| ATTIN | 62044 | BEUSSENT | 62123 |
| AUBIN-SAINT-VAAST | 62046 | BEUTIN | 62124 |
| AUBROMETZ | 62047 | BEVILLERS | 59081 |
| AUCHY-AU-BOIS | 62049 | BEZINGHEM | 62127 |
| AUCHY-LES-HESDIN | 62050 | BIEFVILLERS-LES-BAPAUME | 62129 |
| AUDRUICQ | 62057 | BIERNE | 59082 |
| AUMERVAL | 62058 | BIHUCOURT | 62131 |
| AUXI-LE-CHATEAU | 62060 | BIMONT | 62134 |
| AVERDOINGT | 62061 | BLANGERVALL- BLANGERMONT | 62137 |
| AVESNES | 62062 | BLANGY-SUR-TERNOISE | 62138 |
| AVESNES-LE-COMTE | 62063 | BLARINGHEM | 59084 |
| AVESNES-LES-BAPAUME | 62064 | BLECOURT | 59085 |
| AVONDANCE | 62066 | BLINGEL | 62142 |
| AWOINGT | 59039 | BOESEGHEN | 59087 |
| AYETTE | 62068 | BOFFLES | 62143 |
| AZINCOURT | 62069 | BOIRY-BECQUERELLE | 62144 |
| BAILLEUL | 59043 | BOIRY-SAINT-RICTRUDE | 62147 |
| BAILLEUL-AUX- CORNAILLES | 62070 | BOIRY-SAINT-MARTIN | 62146 |
| BAILLEUL-LES-PERNES | 62071 | BOISLEUX-AU-MONT | 62151 |
| BAJUS | 62077 | BOISLEUX-SAINT-MARC | 62152 |
| BANCOURT | 62079 | BONNIERES | 62154 |
| BAPAUME | 62080 | BORRE | 59091 |
| BARALLE | 62081 | BOUBERS-LES-HESMOND | 62157 |
| BARLIN | 62083 | BOUBERS-SUR-CANCHE | 62158 |
| BARLY | 62084 | BOUIN-PLUMOISON | 62861 |
| BEAULENCOURT | 62090 | BOURBOURG | 59094 |
| BEAUDRICOURT | 62091 | BOURET-SUR-CANCHE | 62163 |
| BEAUFORT-BLAVINCOURT | 62092 | BOURS | 62166 |

| COMMUNES | CODE INSEE | COMMUNES | CODE INSEE |
|--------------------------|------------|-----------------------|------------|
| BOUSSIERES-EN-CAMBRESIS | 59102 | CONCHY-SUR-CANCHE | 62234 |
| BOYAVAL | 62171 | CONTES | 62236 |
| BOYELLES | 62172 | CONTEVILLE-EN-TERNOIS | 62238 |
| BRAY-DUNES | 59107 | CORMONT | 62241 |
| BREVILLERS | 62175 | COUDEKERQUE-BRANCHE | 59155 |
| BREXENT-ENOCQ | 62176 | COUIN | 62242 |
| BRIAS | 62180 | COULLEMONT | 62243 |
| BRIASTRE | 59108 | COULOGNE | 62244 |
| BRIMEUX | 62177 | COURCELLES-LE-COMTE | 62248 |
| BROUCKERQUE | 59110 | CRAYWICK | 59159 |
| BUCQUOY | 62181 | CREPY | 62256 |
| BUIRE-AU-BOIS | 62182 | CROISETTE | 62258 |
| BUIRE-LE-SEC | 62183 | CROISILLES | 62259 |
| BUISSY | 62184 | CROIX-EN-TERNOIS | 62260 |
| BULLECOURT | 62185 | CUCQ | 62261 |
| BUNEVILLE | 62187 | CUVILLERS | 59167 |
| BUS | 62189 | DENIER | 62266 |
| BUSNES | 62190 | DIEVAL | 62269 |
| CAESTRE | 59120 | DOUCHY-LES-AYETTE | 62272 |
| CAGNICOURT | 62192 | DOURIEZ | 62275 |
| CAGNONCLES | 59121 | DRINCHAM | 59182 |
| CALAIS | 62193 | DUNKERQUE | 59183 |
| CALONNE-SUR-LA-LYS | 62195 | EBBLINGHEM | 59184 |
| CAMBLIGNEUL | 62198 | ECLIMEUX | 62282 |
| CAMPAGNE-LES-BOULONNAIS | 62202 | ECOIVRES | 62283 |
| CAMPAGNE-LES-HESDIN | 62204 | ECOUST-SAINT-MEIN | 62285 |
| CAMPAGNE-LES-WARDRECQUES | 62205 | ECURIE | 62290 |
| CANETTEMONT | 62208 | ELINCOURT | 59191 |
| CANTAING-SUR-ESCAUT | 59125 | EMBRY | 62293 |
| CAPELLE-FERMONT | 62211 | ENQUIN-SUR-BAILLONS | 62296 |
| CAPELLE-LES-HESDIN | 62212 | EPS | 62299 |
| CAPPELLE-BROUCK | 59130 | EQUIRRE | 62301 |
| CAPPELLE-LA-GRANDE | 59131 | ERGNY | 62302 |
| CARNIERES | 59132 | ERIN | 62303 |
| CATTENIERES | 59136 | ERINGHEM | 59200 |
| CAUCOURT | 62218 | ERVILLERS | 62306 |
| CAUDRY | 59139 | ESNES | 59209 |
| CAULLERY | 59140 | ESSARS | 62310 |
| CAUMONT | 62219 | ESTAIRES | 59212 |
| CAUROI | 59141 | ESTOIRMEL | 59213 |
| CAVRON-SAINT-MARTIN | 62220 | ESTREE | 62312 |
| CHELERS | 62221 | ESTREE-CAUCHY | 62314 |
| CHERIENNES | 62222 | ESTREELLES | 62315 |
| CHERISY | 62223 | ESTREE-WAMIN | 62316 |
| CLENLEU | 62227 | ESWARS | 59216 |

| COMMUNES | CODE INSEE | COMMUNES | CODE INSEE |
|---------------------------|------------|-----------------------|------------|
| ETRUN | 62320 | GRAND-RULLECOURT | 62385 |
| FAMECHON | 62322 | GRAVELINES | 59273 |
| FAMPOUX | 62323 | GREVILLERS | 62387 |
| FAVREUIL | 62326 | GRIGNY | 62388 |
| FEUCHY | 62331 | GROFFLIERS | 62390 |
| FIEFS | 62333 | GUARBECQUE | 62391 |
| FILLIEVRES | 62335 | GUEMAPPE | 62392 |
| FLERS | 62337 | GUEMPS | 62393 |
| FLETRE | 59237 | GUIGNY | 62395 |
| FLEURBAIX | 62338 | GUINECOURT | 62396 |
| FLEURY | 62339 | GUISY | 62398 |
| FONCQUEVILLERS | 62341 | HAILLICOURT | 62400 |
| FONTAINE-AU-PIRE | 59243 | HAMELINCOURT | 62406 |
| FONTAINE-LES-BOULANS | 62342 | HAM-EN-ARTOIS | 62407 |
| FONTAINE-LES-CROISILLES | 62343 | HANNESCAMPES | 62409 |
| FONTAINE-LES-HERMANS | 62344 | HARAVESNES | 62411 |
| FONTAINE-L'ETALON | 62345 | HAUCOURT-EN-CAMBRESIS | 59287 |
| FONTAINE-NOTRE-DAME | 59244 | HAUTE-AVESNES | 62415 |
| FORTEL-EN-ARTOIS | 62346 | HAUTECLOQUE | 62416 |
| FOSSEUX | 62347 | HAUTEVILLE | 62418 |
| FOUFFLIN-RICAMETZ | 62348 | HAVERSKERQUE | 59293 |
| FRAMECOURT | 62352 | HAVRINCOURT | 62421 |
| FREMICOURT | 62353 | HAZEBROUCK | 59295 |
| FRESNICOURT-LE-DOLMEN | 62356 | HEBUTERNE | 62422 |
| FRESNOY | 62357 | HENINEL | 62426 |
| FRESSIN | 62359 | HENIN-SUR-COJEUL | 62428 |
| FREVENT | 62361 | HENU | 62430 |
| FREVILLERS | 62362 | HERICOURT | 62433 |
| FREVIN-CAPELLE | 62363 | HERLINCOURT | 62435 |
| GALAMETZ | 62365 | HERLIN-LE-SEC | 62436 |
| GAUCHIN-LEGAL | 62366 | HERMAVILLE | 62438 |
| GAUCHIN-VERLOINGT | 62367 | HERMIN | 62441 |
| GAUDIEMPRE | 62368 | HERNICOURT | 62442 |
| GENNES-IVERGNY | 62370 | HESDIN | 62447 |
| GHYVELDE | 59260 | HESMOND | 62449 |
| GIVENCHY-LE-NOBLE | 62372 | HESTRUS | 62450 |
| GOMIECOURT | 62374 | HEUCHIN | 62451 |
| GOMMECOURT | 62375 | HINGES | 62454 |
| GONNELIEU | 59267 | HOLQUE | 59307 |
| GOUY-EN-TERNOIS | 62381 | HOUCHIN | 62456 |
| GOUY-SAINT-ANDRE | 62382 | HOUVIN-HOUVIGNEUL | 62459 |
| GOUZEAUCOURT | 59269 | HOYMILLE | 59319 |
| GRAINCOURT-LES-AVRINCOURT | 62384 | HUBERSENT | 62460 |
| GRANDE-SYNTHÉ | 59271 | HUBY-SAINT-LEU | 62461 |
| GRAND-FORT-PHILIPPE | 59272 | HUCLIER | 62462 |

| COMMUNES | CODE INSEE | COMMUNES | CODE INSEE |
|------------------------|------------|------------------------|------------|
| HUCQUELIERS | 62463 | LOISON-SUR-CREQUOISE | 62522 |
| HUMBERCAMPS | 62465 | LONGVILLIERS | 62527 |
| HUMBERT | 62466 | LOOBERGHE | 59358 |
| HUMEROEUILLE | 62467 | LOON-PLAGE | 59359 |
| HUMIERES | 62468 | LORGIES | 62529 |
| INCOURT | 62470 | LYNDE | 59366 |
| INXENT | 62472 | MAGNICOURT-EN-COMTE | 62536 |
| ISBERGUES | 62473 | MAGNICOURT-SUR-CANCHE | 62537 |
| IVERGNY | 62475 | MAINTENAY | 62538 |
| IZEL-LES-HAMEAU | 62477 | MAISNIL | 62539 |
| KILLEM | 59326 | MAISNIL-LES-RUITZ | 62540 |
| LA CAUCHIE | 62216 | MAISONCELLE | 62541 |
| LA COMTE | 62232 | MAIZIERES | 62542 |
| LA COUTURE | 62252 | MANIN | 62544 |
| LA GORGUE | 59268 | MANINGHEM | 62545 |
| LA HERLIERE | 62434 | MARANT | 62547 |
| LA LOGE | 62521 | MARCK | 62548 |
| LA THIEULOYE | 62813 | MARCONNE | 62549 |
| LABROYE | 62481 | MARCONNELLE | 62550 |
| LAGNICOURT-MARCEL | 62484 | MARENLA | 62551 |
| LATTRE-SAINT-QUENTIN | 62490 | MARESQUEL-ECQUEMICOURT | 62552 |
| LAVENTIE | 62491 | MAREST | 62553 |
| LE DOULIEU | 59180 | MARESVILLE | 62554 |
| LE PARCQ | 62647 | MARLES-SUR-CANCHE | 62556 |
| LE PONCHEL | 62665 | MAROEUIL | 62557 |
| LE SOUICH | 62802 | MARQUAY | 62558 |
| LE TOUQUET-PARIS-PLAGE | 62826 | MARQUION | 62559 |
| LE TRANSLOY | 62829 | MERCATEL | 62568 |
| LEBIEZ | 62492 | MERLIMONT | 62571 |
| LECHELLE | 62494 | MERRIS | 59399 |
| LEFFRINCKOUCKE | 59340 | MERVILLE | 59400 |
| LES ATTAQUES | 62043 | METEREN | 59401 |
| LESDAIN | 59341 | METZ-EN-COUTURE | 62572 |
| LESPINOY | 62501 | MINGOVAL | 62574 |
| LESTREM | 62502 | MONCHEAUX-LES-FREVENT | 62576 |
| LIENCOURT | 62507 | MONCHEL-SUR-CANCHE | 62577 |
| LIGNEREUIL | 62511 | MONCHY-AU-BOIS | 62579 |
| LIGNY-EN-CAMBRESIS | 59349 | MONCHY-BRETON | 62580 |
| LIGNY-LES-AIRE | 62512 | MONCHY-CAYEUX | 62581 |
| LIGNY-SAINT-FLOCHEL | 62514 | MONT-BERNANCHON | 62584 |
| LIGNY-SUR-CANCHE | 62513 | MONTCAVREL | 62585 |
| LIGNY-THILLOY | 62515 | MONTIGNY-EN-CAMBRESIS | 59413 |
| LINGHEM | 62517 | MONT-SAINT-ELOI | 62589 |
| LINZEUX | 62518 | MONT-EN-TERNOIS | 62590 |
| LOCON | 62520 | MORBECQUE | 59416 |

| COMMUNES | CODE INSEE | COMMUNES | CODE INSEE |
|-------------------------|------------|--------------------------|------------|
| MORCHIES | 62591 | PRONVILLE | 62671 |
| MORVAL | 62593 | QUAEDYPRE | 59478 |
| MORY | 62594 | QUEANT | 62673 |
| MOURIEZ | 62596 | QUIEVY | 59485 |
| MOYENNEVILLE | 62597 | QUILEN | 62682 |
| MUNCQ-NIEURLET | 62598 | QUOEUX-HAUT-MAINIL | 62683 |
| NAVES | 59422 | RACQUINGHEM | 62684 |
| NEDON | 62600 | RAMECOURT | 62686 |
| NEDONCHEL | 62601 | RANSART | 62689 |
| NEUF-BERQUIN | 59423 | RAYE-SUR-AUTHIE | 62690 |
| NEULETTE | 62605 | REBREUVE-SUR-CANCHE | 62694 |
| NEUVE-CHAPELLE | 62606 | REBREUVIETTE | 62695 |
| NEUVILLE-AU-CORNET | 62607 | RECOURT | 62697 |
| NEUVILLE-BOURJONVAL | 62608 | RECQUES-SUR-COURSE | 62698 |
| NEUVILLE-SAINT-REMY | 59428 | RECQUES-SUR-HEM | 62699 |
| NEUVILLE-SOUS-MONTREUIL | 62610 | REGNAUVILLE | 62700 |
| NEUVILLE-VITASSE | 62611 | RELY | 62701 |
| NIELLES-LES-ARDRES | 62614 | RENESECURE | 59497 |
| NIEPPE | 59431 | RICHEBOURG | 62706 |
| NOEUX-LES-AUXI | 62616 | RIENCOURT-LES-BAPAUME | 62708 |
| NOREUIL | 62619 | RIENCOURT-LES-CAGNICOURT | 62709 |
| NORTKERQUE | 62621 | RIMBOVAL | 62710 |
| NOUVELLE-EGLISE | 62623 | ROBECQ | 62713 |
| NOYELLES-LES-HUMIERES | 62625 | ROCLINCOURT | 62714 |
| NOYELLETTES | 62629 | ROCQUIGNY | 62715 |
| NOYELLE-VION | 62630 | ROELLECOURT | 62717 |
| NUNCQ-HAUTCOTE | 62631 | ROEUX | 62718 |
| NEUF-EN-TERNOIS | 62633 | ROLLANCOURT | 62719 |
| OFFEKERQUE | 62634 | ROUGEFAY | 62722 |
| OFFIN | 62635 | ROYON | 62725 |
| ORVILLE | 62640 | RUITZ | 62727 |
| OSTREVILLE | 62641 | RUMILLY | 62729 |
| OURTON | 62642 | RUMINGHEM | 62730 |
| OYE-PLAGE | 62645 | RUYAULCOURT | 62731 |
| PARRENTY | 62648 | SACHIN | 62732 |
| PAS-EN-ARTOIS | 62649 | SAILLY-AU-BOIS | 62733 |
| PENIN | 62651 | SAILLY-LEZ-CAMBRAI | 59521 |
| PERNES | 62652 | SAILLY-SUR-LA-LYS | 62736 |
| PERREREMONT | 62655 | SAINS-LES-FRESSIN | 62738 |
| PITGAM | 59463 | SAINS-LES-MARQUION | 62739 |
| PLANQUES | 62659 | SAINS-LES-PERNES | 62740 |
| LOUVAIN | 62660 | SAINT-AMAND | 62741 |
| OLINCQVE | 62662 | SAINT-DENOEU | 62745 |
| RADELLES | 59469 | SAINT-AUSTREBERTHE | 62743 |
| RESSY | 62669 | SAINT-CATHERINE | 62744 |

| COMMUNES | CODE INSEE | COMMUNES | CODE INSEE |
|------------------------------|------------|------------------------|------------|
| SAINTE-MARIE-KERQUE | 62756 | TILLY-CAPELLE | 62818 |
| SAINT-FLORIS | 62747 | TINCQUES | 62820 |
| SAINT-FOLQUIN | 62748 | TOLLENT | 62822 |
| SAINT-GEORGES | 62749 | TORCY | 62823 |
| SAINT-GEORGES-SUR-L'AA | 59532 | TORTEFONTAINE | 62824 |
| SAINT-HILAIRE-LEZ-CAMBRAI | 59533 | TRAMECOURT | 62828 |
| SAINT-JANS-CAPPEL | 59535 | TRESCAULT | 62830 |
| SAINT-LAURENT-BLANGY | 62753 | TROISVAUX | 62831 |
| SAINT-MARTIN-SUR-COJEUL | 62761 | TUBERSENT | 62832 |
| SAINT-MICHEL-SOUS-BOIS | 62762 | UXEM | 59605 |
| SAINT-NICOLAS | 62764 | VACQUERIE-LE-BOUCQ | 62833 |
| | | VACQUERIETTE-ERQUIERES | 62834 |
| SAINT-OMER-CAPELLE | 62766 | VALHUON | 62835 |
| SAINT-PIERRE-BROUCK | 59539 | VAULX | 62838 |
| SAINT-REMY-AU-BOIS | 62768 | VAULX-VRAUCOURT | 62839 |
| SAINT-VENANT | 62770 | VIEIL-HESDIN | 62850 |
| SANCOURT | 59552 | VIEILLE-CHAPELLE | 62851 |
| SAPIGNIES | 62776 | VIEILLE-EGLISE | 62852 |
| SARS-LE-BOIS | 62778 | VIESLY | 59614 |
| SARTON | 62779 | VIEUX-BERQUIN | 59615 |
| SAUDEMONT | 62782 | VILLERS-CHATEL | 62857 |
| SAULCHOY | 62783 | VILLERS-GUISLAIN | 59623 |
| SEMPY | 62787 | VILLERS-LES-CAGNICOURT | 62858 |
| SERCUS | 59568 | VILLERS-L'HOPITAL | 62859 |
| SERICOURT | 62791 | VILLERS-PLOUICH | 59625 |
| SIBIVILLE | 62795 | VILLERS-SIR-SIMON | 62860 |
| SIRACOURT | 62797 | VITZ-SUR-AUTHIE | 80810 |
| SOCX | 59570 | WABEN | 62866 |
| SOMBRIN | 62798 | WAIL | 62868 |
| SOUASTRE | 62800 | WALLON-CAPPEL | 59634 |
| SPYCKER | 59576 | WAMBAIX | 59635 |
| STEENBECQUE | 59578 | WAMBERCOURT | 62871 |
| STEENE | 59579 | WAMIN | 62872 |
| STEENWERCK | 59581 | WANCOURT | 62873 |
| STRAZEELE | 59582 | WARDRECQUES | 62875 |
| SUS-SAINT-LEGER | 62804 | WARHEM | 59641 |
| TANGRY | 62805 | WARLUZEL | 62879 |
| TENEUR | 62808 | | |
| TETEGHEM-COUDEKERQUE-VILLAGE | 59588 | WAVRANS-SUR-TERNOISE | 62883 |
| THIEMBRONNE | 62812 | WESTREHEM | 62885 |
| THIENNES | 59590 | WICQUINGHEM | 62886 |
| THIEVRES | 62814 | WILLEMAN | 62890 |
| THUN-SAINT-MARTIN | 59595 | WILLENCOURT | 62891 |
| TILLOY-LES-HERMAVILLE | 62816 | YTRES | 62909 |
| TILLOY-LES-MOFFLAINES | 62817 | ZOTEUX | 62903 |
| TILLOY-LEZ-CAMBRAI | 59597 | ZUTKERQUE | 62906 |
| | | ZUYDCOOTE | 59668 |

En ce qui concerne les mesures « systèmes », seules les exploitations dont au moins une parcelle se situe dans le territoire la première année d'engagement sont éligibles.

En ce qui concerne les mesures « localisées », une parcelle ou un élément est éligible à la MAEC dès lors qu'au moins une partie de la surface ou de l'élément est incluse dans le territoire la première année d'engagement

2 RÉSUMÉ DU DIAGNOSTIC AGROENVIRONNEMENTAL DU TERRITOIRE

L'érosion des sols peut avoir des conséquences multiples, à la fois sur les milieux naturels, sur les capacités agronomiques des sols ou sur les biens et les personnes. Les causes de l'érosion sont diverses et au-delà des caractéristiques du sol, des conditions météo et du relief, le phénomène dépend aussi du type d'occupation des sols et des pratiques culturales. La Chambre d'agriculture du Nord – Pas de Calais, le monde agricole et les différents partenaires des territoires œuvrent depuis des années à limiter ces phénomènes en travaillant sur ces deux derniers facteurs. Ainsi, de nombreux enjeux sont identifiés sur le territoire du Nord-Pas de Calais en lien avec l'érosion et le ruissellement.

L'érosion des sols peut impacter les milieux naturels et notamment, la qualité des cours d'eau et des zones humides. Elle peut aussi engendrer des conséquences sur l'habitabilité de ces milieux pour la biodiversité.

Elle peut également entraîner des préjudices agronomiques importants en provoquant des pertes de terre, de fertilisants et d'amendements au niveau des parcelles agricoles : la terre la plus fertile est alors entraînée vers l'aval des parcelles occasionnant des pertes de potentialités agronomiques. L'érosion des sols peut aussi endommager les cultures.

Enfin, l'érosion des sols peut être source de dégâts sur des biens publics et privés (routes, habitations, ...). Les eaux de ruissellement chargées en particules peuvent évoluer en « coulée de boue » pouvant occasionner de nombreux dommages aux infrastructures dont les coûts de réparation sont souvent conséquents.

Afin de réduire les risques sur un territoire, les actions doivent être menées à différents niveaux et doivent être cohérentes sur l'ensemble d'un bassin versant de l'amont vers l'aval. Le premier niveau d'intervention est celui de la parcelle. Il consiste à limiter les ruissellements par l'adaptation des pratiques culturales. Le second niveau d'intervention concerne la gestion « au fil de l'eau » afin de réduire les flux d'écoulement par des aménagements d'hydraulique douce. Le dernier niveau d'intervention concerne la mise en place d'ouvrages structurants à l'aval du bassin versant permettant de faire face à des épisodes pluvieux d'une intensité exceptionnelle.

Afin de réduire l'érosion du sol, des actions sont menées par les agriculteurs. Sur les conseils de la Chambre d'agriculture et des animateurs « érosion » des territoires, ils réalisent un travail sur leurs pratiques agronomiques notamment sur la couverture du sol, l'adaptation du travail du sol, les lieux d'implantation d'éléments paysagers, la concertation d'assolement, etc. Du côté de l'hydraulique douce, la Chambre d'agriculture en lien avec de nombreuses collectivités et associations aménagent le territoire, en y mettant en place haies, fascines, bandes enherbées, etc. Ces ouvrages d'hydraulique douce présents sur le territoire du Nord-Pas de Calais sont répertoriés dans une base de données nommée « RUISSOL ». Cette dernière permet de caractériser précisément chaque ouvrage. Au 21/03/2022 dans le Pas de Calais, ce sont 4 375 ouvrages (haies, fascines, bande enherbée, diguette végétale, etc.) qui sont présents sur le territoire. Dans le Nord, ce sont 303 ouvrages qui ont été répertoriés.

3 LISTE DES MAEC PROPOSÉES SUR LE TERRITOIRE

Deux types de mesures sont proposés :

- Des **mesures « systèmes »** pour lesquelles l'exploitant doit obligatoirement demander à engager au moins 90 % des surfaces éligibles à la MAEC de son exploitation ;
- Des **mesures localisées** qui peuvent être mises en œuvre sur certaines parcelles de l'exploitation et permettent de répondre à des enjeux plus spécifiques et localisés (biodiversité notamment).

Liste des MAEC proposées :

| Type de couvert et/ou habitat visé | Enjeu environnemental visé ² | Code de la mesure | Type de mesure (système ou localisée) | Objectifs de la mesure | Montant | Financement |
|------------------------------------|---|-------------------|---------------------------------------|---|-------------|--|
| Terres arables | Enjeu Erosion | HF_NPCR_PHY4 | Système | Préserver la qualité de l'eau par la réduction de la pollution par les pesticides | 137 €/ha/an | 80% FEADER +20%selon la localisation de la parcelle AESN ou AEAP (ou MASA selon crédits disponibles) |
| Terres arables | | HF_NPCR_PHY6 | Système | | 306 €/ha/an | |
| Terres arables | | HF_NPCR_COV 4 | Système | Préserver la qualité de l'eau par la combinaison de pratiques agronomiques : la réduction de la fertilisation et des IFT, couverture des sols | 220 €/ha/an | |
| Terres arables | | HF_NPCR_COV 6 | Système | | 347 €/ha/an | |
| Terres arables | | HF_NPCR_FER1 | Système | Préserver la qualité de l'eau par la réduction de la pression en nitrates | 105 €/ha/an | |
| Terres arables | | HF_NPCR_FER2 | Système | | 136 €/ha/an | |

² À préciser si les mesures proposées sur le territoire concernent plusieurs enjeux.

| | | | | | | |
|--------------------------------------|---------------|--------------|-----------|--|--------------|--|
| Terres arables | Enjeu Erosion | HF_NPCR_SDC1 | Système | Augmenter la fertilité des sols, diminuer l'érosion et la lixiviation des nitrates | 104 €/ha/an | 80% FEADER +20%selon la localisation de la parcelle AESN ou AEAP (ou MASA selon crédits disponibles) |
| Prairies permanentes | | HF_NPCR_PRA3 | Localisée | Préserver la durabilité et l'équilibre agro-écologique des prairies permanentes à flore diversifiée | 72 €/ha/an | |
| Éléments ligneux | | HF_NPCR_IAE1 | Localisée | Assurer un entretien respectueux des IAE afin d'en assurer le renouvellement et la pérennité | 800 €/ha/an | |
| Mares | | HF_NPCR_IAE2 | Localisée | | 62 €/mare/an | |
| Fossés | | HF_NPCR_IAE3 | Localisée | | 1,6 €/ml/an | |
| Terres arables, prairies permanentes | | HF_NPCR_HBV1 | Système | Viser l'autonomie alimentaire des élevages d'herbivores par la complémentarité des productions animales et végétales | 121 €/ha/an | |
| | | HF_NPCR_HBV2 | Système | | 177 €/ha/an | |
| | | HF_NPCR_HBV3 | Système | | 233 €/ha/an | |

Une notice spécifique à chacune de ces mesures, incluant le cahier des charges à respecter, est jointe à cette notice d'information du territoire « EROSION Projet Multi Territorial Nord Pas de Calais ».

4 MONTANTS D'ENGAGEMENT MINIMUM ET MAXIMUM

L'engagement dans une ou plusieurs MAEC de ce territoire est possible uniquement dans le cas où cet engagement représente, au total, un montant annuel supérieur ou égal à 300 euros. Si ce montant minimum n'est pas respecté lors de la demande d'engagement en première année, celle-ci sera irrecevable.

Par ailleurs, le montant de l'engagement est susceptible d'être plafonné selon les modalités d'intervention des différents financeurs précisées dans la notice spécifique de chaque mesure. Si ce montant maximum est dépassé, la demande devra être modifiée.

5 CRITÈRES DE PRIORISATION DES DOSSIERS

Les critères de priorisation permettent de classer les demandes d'aide lorsque le nombre de demandeurs éligibles est supérieur aux capacités de financement. Dans ce cas, les dossiers sont engagés par ordre de priorité en fonction des critères définis :

- Prioriser les demandes des exploitations certifiées en agriculture biologique,
- Les mesures systèmes en privilégiant les niveaux plus ambitieux (niveau 3 > niveau 2 > niveau 1),
- La mesure création de prairies,
- Les mesures localisées sur prairies (Protection des espèces et Gestion par le pâturage),
- Les mesures localisées d'entretien durable des IAE.

6 COMMENT FAIRE LA DEMANDE D'ENGAGEMENT POUR UNE NOUVELLE MAEC ?

Pour vous engager dans une MAEC en 2023, vous devez obligatoirement déposer une demande d'aide avant le 15 mai 2023 lors de votre déclaration PAC dans Télépac :

- En cochant la case correspondant aux MAEC 2023-2027 à l'étape « Demande d'aides » ;
- En dessinant les éléments graphiques pour lesquels une aide est demandée (éléments surfaciques, linéaires ou ponctuels) à l'étape « RPG MAEC/BIO », selon les instructions figurant dans la notice explicative de la télédéclaration des MAEC³, en précisant le code de la mesure demandée ;

³ Disponible sur Telepac : <https://www.telepac.agriculture.gouv.fr>

- *Le cas échéant, si une ou plusieurs mesures proposées sur le territoire reposent sur des surfaces cibles* : En cochant à l'étape « RPG » les surfaces cibles ;

Si une ou plusieurs mesures proposées sur le territoire présentent des exigences liées aux effectifs animaux (nombre d'UGB, chargement...) « HBV1 ; HBV2 ; HBV3 » vous devez également déclarer les effectifs animaux autres que bovins dans l'écran correspondant sur Télépac, afin que la DDT(M) soit en mesure de calculer le chargement ou les effectifs animaux de votre exploitation.

7 CONTACTS

Pour toute information complémentaire, contacter la structure animatrice du territoire :

Chambre d'agriculture du Nord Pas de Calais

56 avenue Roger Salengro

62051 Saint Laurent Blangy

Marie-Catherine DESPREZ : marie-catherine.desprez@npdc.chambagri.fr Tél : 06.77.67.30.79